

Měření fyzikálních faktorů v pracovním prostředí

měření osvětlení a světelné studie

Vážení zákazníci,

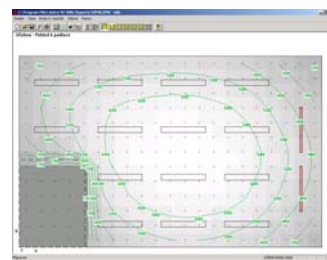
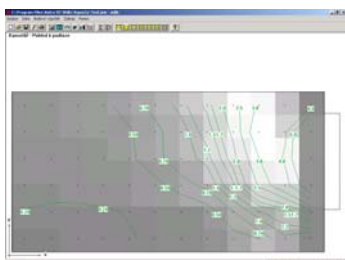
dovolujeme si vás oslovit nabídkou Zdravotního ústavu se sídlem v Ostravě s pracovišti v Ostravě, Frýdku-Místku, Karviné, Bruntálu a Novém Jičíně, který je nástupnickou organizací zaniklých krajských a okresních hygienických stanic.

Všechny laboratoře vzniklého Zdravotního ústavu jsou akreditovány ČIA, o.p.s., Praha.

Nabízíme tyto služby:

- ♦ výpočty denního osvětlení dle **ČSN 73 0580** a oslunění dle **ČSN 73 4301**
- ♦ návrhy umělého osvětlení vnitřních a venkovních prostorů, jako například kanceláře, dílny, učebny, výrobní haly apod., dle ČSN EN 12464 – 1 s akceptováním příslušných zákonů, vyhlášek a nařízení
- ♦ akreditovaná měření denního i umělého osvětlení podle **ČSN 36 0011**
- ♦ měření oslunění dle **ČSN 36 0008**
- ♦ měření ke stavebním kolaudacím
- ♦ pravidelné periodické prohlídky
- ♦ šetření stížnosti obyvatel
- ♦ měření za účelem zjištění účinnosti nápravných opatření

Požadavky na zajištění kvalitního osvětlení jsou nejenom dány legislativními požadavky, ale vyplývají také z potřeb samotných pracovníků a požadavků na kvalitu a kontrolu jejich pracovního úkolu. Oddělení fyzikálních faktorů disponují kvalifikovanými pracovníky s dostatkem praktických zkušeností jak s navrhováním nových osvětlovacích soustav, tak s měřením a hodnocením již provozovaného osvětlení. Rozsahy zakázek jsou zpravidla dány účelem měření, příp. druhem osvětlení.



Ceny jsou odvozeny od rozsahu zakázky, který je dán náročností navrhovaného prostoru příp. účelem měření, způsobem a délkou vlastního měření. Měření v rámci řešení stížností obyvatel na některý z faktorů měřených naší laboratoří, šetřené státním zdravotním dozorem, jsou pro stěžovatele bezplatné.

Kontakty:

www.zuova.cz

Ostrava: tel: 596 200 130
Karviná: tel: 596 397 217
Frýdek-Místek: tel: 558 418 336
Nový Jičín: tel: 556 709 413
Bruntál: tel: 554 774 184