



Cerkáriová dermatitida

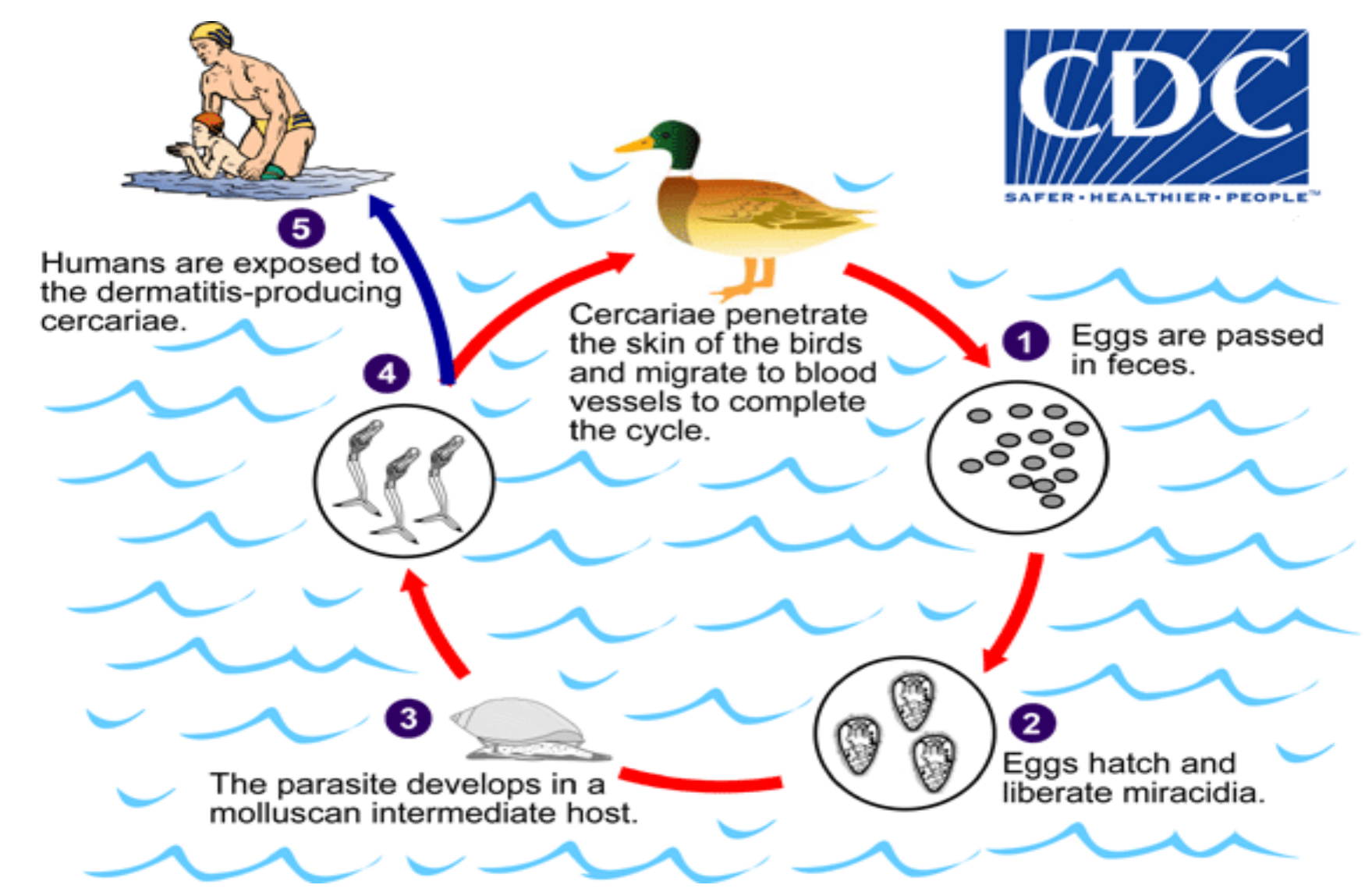
Doležilková J.⁽¹⁾, Mašková R.⁽¹⁾, Mudra R.⁽²⁾

⁽¹⁾Oddělení parazitologie a lékařské zoologie ZÚ se sídlem v Ostravě

⁽²⁾Krajská hygienická stanice Moravskoslezského kraje

Ve dnech 13.8. a 17.8.2015 provedla KHS MSK kontrolu jakosti vody ve vodní nádrži Brušperk včetně ověření výskytu plžů v nádrži.

Ve spolupráci s laboratoří Zdravotního ústavu se sídlem v Ostravě byla u plžů nalezených v nádrži prokázána přítomnost larválních stádií ptačích schistosom rodu *Trichobilharzia*, které jsou původci **cerkáriové dermatitidy**.



Cerkáriová dermatitida je kožní onemocnění, které nás může postihnout v případě koupání v přírodní vodní nádrži obývané vodními plži (plovatkami, okružáky) a vodním ptactvem (kachnami) nakaženým schistosomami. Přítomnost nakaženého vodního ptactva jako hostitele a producenta vajíček schistosom a zároveň přítomnost vodních plžů jako meziphostitele ptačích schistosom, jsou nezbytnou podmínkou k tomu, aby za příznivých okolností došlo v nádrži k výskytu larválních stádií schistosom, tzv. cercárií. Pro člověka jsou nebezpečné především ocelátní furkocerkárie rodu *Trichobilharzia*, penetrující kůži člověka. Způsobují alergickou reakci, tzv. cercáriovou dermatitidu. Opakovaným koupáním v takové nádrži dochází k senzibilizaci a reakce kůže na průnik cercárií je silnější.

Inkubační doba je obvykle jen několik hodin, u senzibilizovaných osob i jen několik minut. Postižení se projevuje výsevem silně svědících makulopapulózniích až vezikulózních eflorescencí na pokožce, která byla v kontaktu s kontaminovanou vodou - nejčastěji na dolních a horních končetinách a na břicho.

U alergizovaných osob, zvláště při masivním napadení, se může dostavit i zvýšená teplota, lokální edém a lymfadenopatie.

Nedojde-li k reexpozici, ustupují kožní afekce obvykle spontánně do týdne a léčení není třeba. V případě masivnějšího napadení lze kožní projevy symptomaticky mírnit lokální aplikací tekutého pudru, antihistaminik či kortikoidů.

Cerkárie rodu *Diplostomum*

Cerkárie rodu *Trichobilharzia*

